

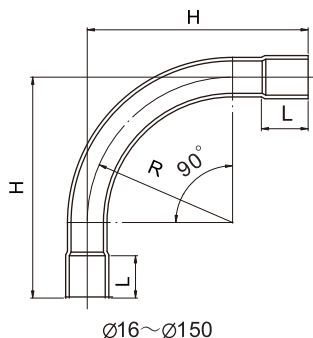


# PVC / HIW-PVC/ HT-PVC PIPE FITTING VALVE (管·配件·閥門)

## Big BEND

molded from PVC  
molded from HIW-PVC

大月彎 JIS  
DFP L97



Size		L (mm)	H (mm)	R (mm)	Code	
(mm)	(inch)				PVC	HIW-PVC
16	1/2"	30	100	85	15-L97-JS-0016	13-L97-JS-0016
20	3/4"	35	118	100	15-L97-JS-0020	13-L97-JS-0020
28	1"	40	155	135	15-L97-JS-0025	13-L97-JS-0025
35	1-1/4"	44	192	170	15-L97-JS-0028	13-L97-JS-0028
40	1-1/2"	55	217	190	15-L97-JS-0030	13-L97-JS-0030
50	2"	63	271	240	15-L97-JS-0035	13-L97-JS-0035
65	2-1/2"	69	334	300	15-L97-JS-0040	13-L97-JS-0040
80	3"	72	396	360	15-L97-JS-0050	13-L97-JS-0050
100	4"	92	501	455	15-L97-JS-0065	13-L97-JS-0065
125	5"	112	536	480	15-L97-JS-0080	13-L97-JS-0080
150	6"	132	596	530	15-L97-JS-0100	13-L97-JS-0100

## 寬頻專用大月彎(DFP L98)

Size		L (mm)	H (mm)	R (mm)	Code	
(mm)	(inch)				PVC	HIW-PVC
50	2"	65	257	192	15-L99-JS-0050	13-L99-JS-0050
65	2-1/2"	110	322	212	15-L99-JS-0065	13-L99-JS-0065
80	3"	155	400	245	15-L99-JS-0080	13-L99-JS-0080
100	4"	210	510	300	15-L99-JS-0100	13-L99-JS-0100

## 膠合劑



各材質PVC使用編號：717 (灰色) (1/2"~12")；719 (灰色) (14"~24")

CPVC使用編號：724 (灰色)；HT-PVC使用編號：714 (橘色)

儲存溫度：華氏110°F (攝氏44°C) 以下

使用方法：限用於PVC塑膠，攪拌後使用，如果呈果凍狀則更換，請於罐底日期三年內使用完畢。

- 管子裁切並清除毛刺，保持交接處之清潔及乾燥。
- 未接合前應試接配件，應可輕易套進管子尾端，再前推約1/3~2/3處，交接處會緊密接合。
- 使用適合的塗抹器，它必須要有管徑的一半；至於大尺寸管則使用刷子或滾筒。
- 使用本膠劑並依照操作指示。
- 將膠劑充分、平均塗抹一層於管子，面積相當插入配件的深度，並且適量塗抹配件插管口，避免過量及弄髒，如果須要可再塗抹一層於管子，膠劑會填充於所有縫隙。
- 若使用在擴口管，膠劑不要塗超過插管深度，或超過擴口處。
- 趁膠劑仍潮濕時做接合動作，如果以乾燥，請於組裝前在塗抹一次膠劑，組裝時扭轉管配件，直至管子無法轉動，為避免交接處失準，組裝後請靜候30秒，並擦掉溢出的膠劑。
- 靜置5分鐘使具有良好的操作強度；30分鐘凝固後則可達160PSI強度，但在2"華氏60°F (攝氏16°C) 及以上之情況時除外，當管子尺寸大於2"，壓力較高及溫度低於華氏60°F (攝氏16°C) 即需要更長的凝固接合時間。